



2020-01-10 11:32 CET

# Månadsbrev december och helår 2019

2019 har varit ett starkt år för ljudkategorin och en stor bidragande faktor till den ökade räckvidden är den ökade tekniska täckning som trädde i kraft augusti 2018 som har gjort det möjligt för fler svenskar att konsumera kommersiell radio. Sedan man började mäta radio via PPM 2013 så har radio som helhet aldrig nått så många lyssnare som man har gjort under 2019 (7 492 000 unika veckolyssnare).

Den bidragande faktorn till att man har ökat radiolyssnandet med +1% jämfört med föregående år är tillskottet från det kommersiella lyssnandet som ökat +5% medan SR-lyssnandet har backat -4% jämfört med föregående år (veckoräckvidd 2018 vs 2019).

## Veckoräckvidd

Period (vecka 49-52)	dec 2018	dec 2019	Förändring i %
<b>Bauer Media ink digitalt</b>	5 333 029	5 631 488	6%
<b>Bauer</b>	4 973 000	5 205 000	5%
<b>NENT</b>	3 992 000	4 186 000	5%

Bland de stora vinnarna år 2019 finns **Mix Megapol**, en station som redan innan hade en stark teknisk täckning och därmed innebar det främst en utökad konkurrens från resterande stationer i och med deras utökade distribution hösten 2018. **Mix Megapol** bibehåller trots denna utökade konkurrens sin position som Sveriges största kommersiella radiostation under 2019 med en veckoräckvidd på 3 109 000 i snitt.

Alla resterande kommersiella radiostationer har ökat sin räckvidd. **NRJ** har ökat sin veckoräckvidd med +17% jämfört med 2018 och är numera +23%

större än **P3** som tappat -15%.

**Rockklassiker** har ökat med hela +24% och har under 2019 uppnått miljongränsen och snittar 1 027 000 unika lyssnare under 2019 och är därmed Sveriges största rockstation.

#### Veckoräckvidd

Period ( vecka 49-52 )	Dec 2018	Dec 2019	Förändring i %
<b>Mix Megapol</b>	3 435 000	3 323 000	-3%
<b>NRJ</b>	2 257 000	2 455 000	9%
<b>Rockklassiker</b>	908 000	1 134 000	25%
<i>RIX FM</i>	2 728 000	2 927 000	7%
<i>Star FM</i>	1 599 000	1 804 000	13%

December 2019 var en stark månad för **Bauer Media** som hade sin starkaste kommersiella lyssnarandel för året, en andel på hela 61,5% vilket innebär något större andel jämfört med samma period föregående år (näst starkaste månaden under 2019 för **Bauer Media** var november 2019 på 56,6%).

### Kommersiell lyssnarandel

<b>December</b>	<b>Bauer</b>	<b>NENT</b>
<b>2018</b>	61,3	38,7
<b>2019</b>	61,5	38,5
<b>Förändring i %</b>	0%	-1%

**SR** har sin absolut lägsta lyssnarandel någonsin historiskt sätt under december 2019 på 67,8% vilket således innebär att kommersiell radio hade sin starkaste lyssnarandel någonsin på hela 32,2%.

**Total lyssnarandel / mediehus**

<b>December</b>	<b>Bauer</b>	<b>NENT</b>	<b>SR</b>
<b>2018</b>	17,9	11,3	70,8
<b>2019</b>	19,8	12,4	67,8
<b>Förändring i %</b>	11%	10%	-4%

**RadioPlay** har haft ett starkt år under 2019 och fortsätter att slå rekord varje månad jämfört med samma månad föregående år. December var inget undantag och man nådde hela +18% fler unika lyssnare jämfört med december föregående år.



### Digital veckoräckvidd

<b>December</b>	<b>RadioPlay</b>
<b>2018</b>	620 740
<b>2019</b>	735 324
<b>Förändring i %</b>	18%

Alla kommersiella radiostationer ökar sin genomsnittliga lyssnartid jämfört med föregående år. Stationen med högst lyssnartid är även detta år **Mix Megapol** som under 2019 ökade sin genomsnittliga lyssnartid till hela 81 min/dag.

#### ATS - Genomsnittlig lyssnartid/dygn

<b>Station</b>	<b>dec 2018</b>	<b>dec 2019</b>	<b>Procentuell förändring %</b>
<b>Mix Megapol</b>	73	81	11%
<b>NRJ</b>	46	52	14%
<b>Rockklassiker</b>	47	52	11%
<i>RIX FM</i>	50	55	10%
<i>Star FM</i>	58	57	-2%

I december hade alla poddhusen en något lägre veckoräckvidd jämfört med november. **Acast** har fortsatt den högsta räckvidden följt av **Bauer Media**, **Podspace** och sedan **NENT**.

#### Poddar veckoräckvidd

<b>December (v. 49-52)</b>	<b>Acast</b>	<b>Bauer Media poddar</b>	<b>Podspace</b>	<b>NENT</b>
<b>Genomsnitt veckoräckvidd</b>	979 015	512 777	168 577	116 324
<b>Antal snittlyssningar</b>	3 247 450	2 485 810	407 680	355 275

## **Bauer Medias poddnyheter**

Från och med november/december hittar man **Expressens** alla poddar på **RadioPlay** så som t.ex. **Avspark, Disco & Noa** och **Kick and rush**. Fler nyheter lanseras i januaris månadsbrev.

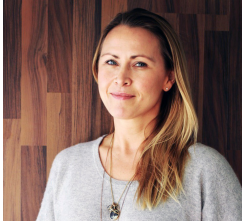
**Källa:** Sifo PPM/Advantage, Adswizz och Poddindex .

---

**Bauer Media** har störst räckvidd i det nya ljudlandskapet med över 5 miljoner lyssnare varje vecka. Passionerade att göra vardagen roligare för målgrupper som våra kunder efterfrågar. Vi älskar underhållning och att skapa innehåll och marknadsföring med ljud så att du når fram till våra miljontals lyssnare med ditt budskap. Allt detta genom Sveriges största radiostation **Mix Megapol**, nätverken **NRJ** och **Rockklassiker**, radiostationerna **Vinyl FM, Lugna Klassiker, Retro FM** och **Svensk Pop** samt

digitalt på **RadioPlay** och **Podplay**. Vårt fokus är att generera värde för alla våra kunder, oavsett var vi möter dem.

## Kontaktpersoner



### **Maja Thomhave**

Presskontakt

Digital Communication Manager

Bauer Media

[maja.thomhave@bauermedia.se](mailto:maja.thomhave@bauermedia.se)

070-556 47 30

08-450 33 00